

Bürogebäude Westfälischer Anzeiger in Hamm

Frontansicht



Ausführungszeitraum 04.2000 bis 07.2001

Bruttoinhalt 25520 m³

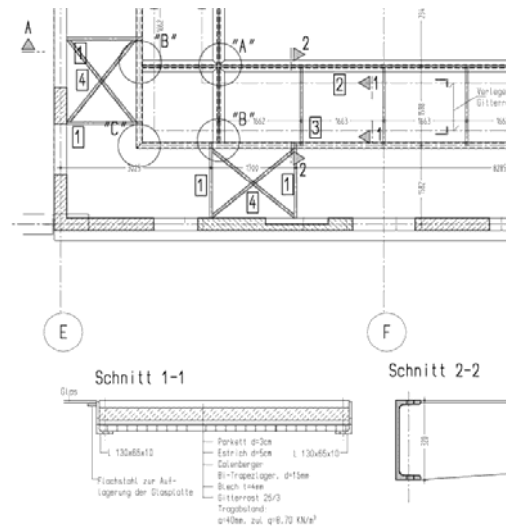
Bauherr Westfälischer Anzeiger
Verlagsgesellschaft mbH

Nutzer BAG – Bank Aktien Gesellschaft

Architektur NOWECK – Hamm

Tragwerk **DRAHEIM** INGENIEURE

Wärmeschutz
Schallschutz



Gläsernes
Treppenhaus mit
abgehängten
Treppenumgängen