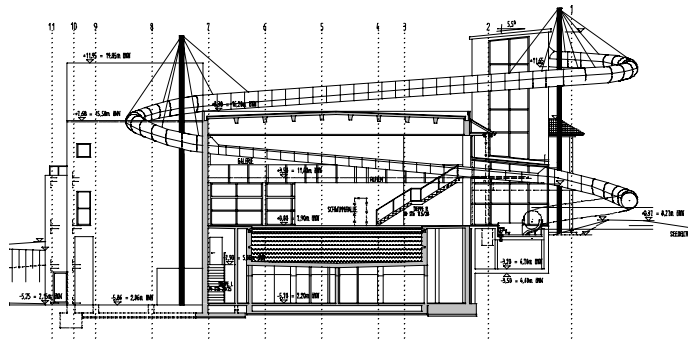
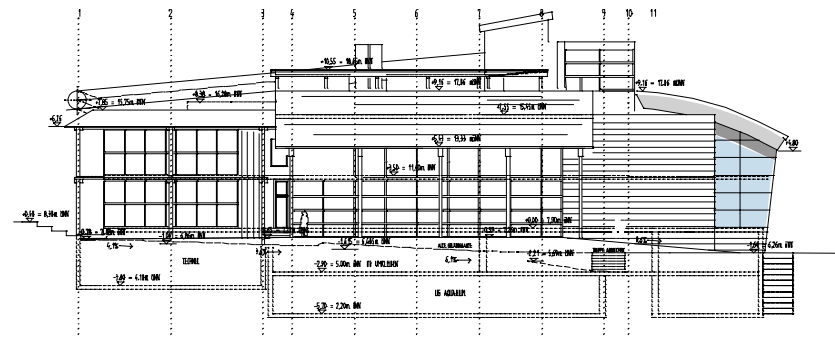


Meerwasserbad Büsum

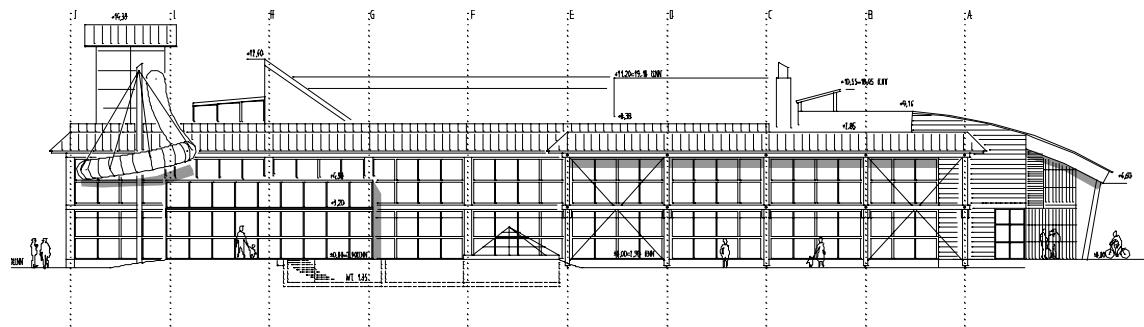
Schnitt



Süd - Ansicht



Ansicht vom Deich



Architektur GSF Planungsgesellschaft für  
Sport- und Freizeitbauten,  
Hamm

Tragwerk **DRAHEIM** INGENIEURE  
Wärmeschutz  
Schallschutz

seit 11.2002 Ausführungszeitraum

31.000 m<sup>3</sup> Bruttoinhalt

Meerwasserbad Büsum

