

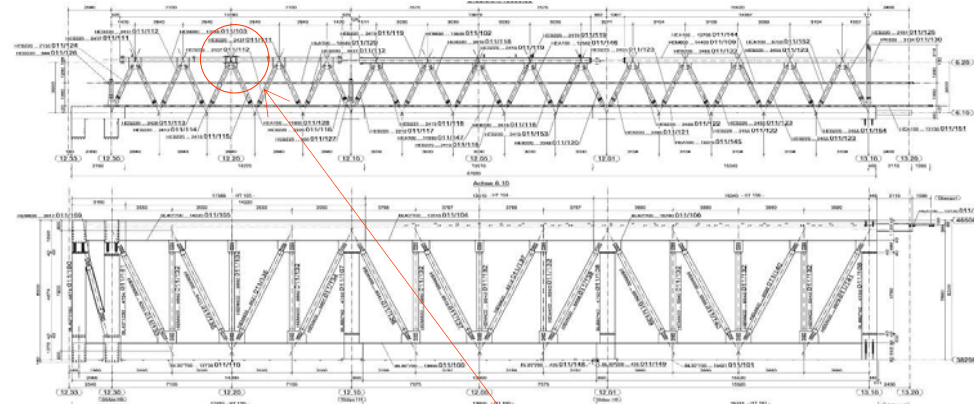
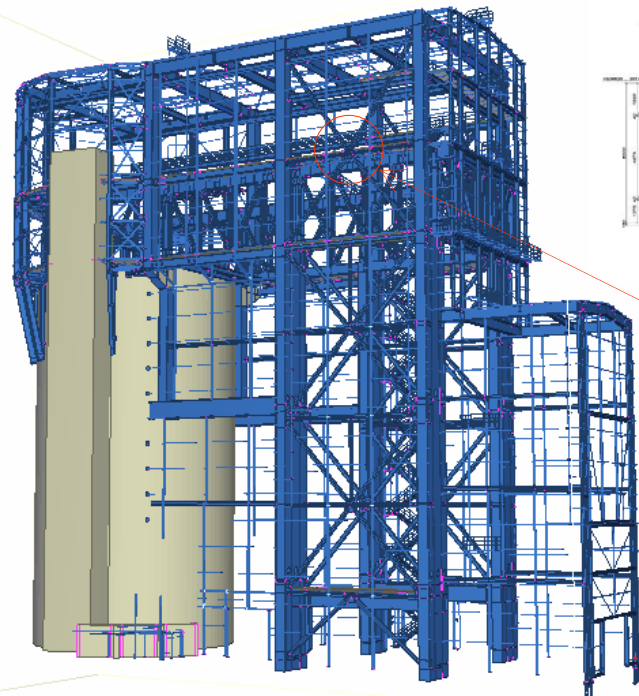
Materialschleuse Werkplanung Stahlbau

3D-Modell
für Stahlbau
Werkplanung

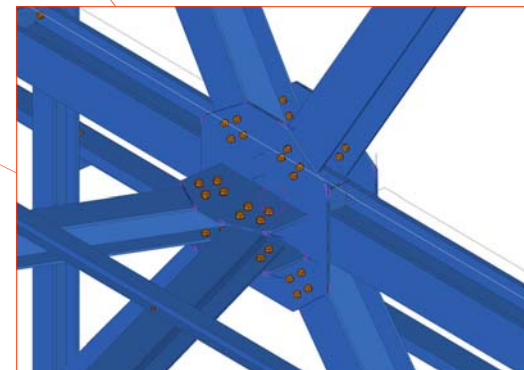
Gesamttonnage
ca. 2300 t

Ausführungszeitraum
seit 09.2004

Innerhalb der Werk-
planung Erstellung von
Übersichtsplänen,
Zusammenbauplänen,
Montageplänen und
NC-Datensätzen



Ausschnitt
Werkplan Übersicht
Fachwerkträger



Knotendetail

Ausführung Stahlbau Queck
Stahlbau Düren

Werkplanung Stahlbau DRAHEIM INGENIEURE
Ausführungsstatik