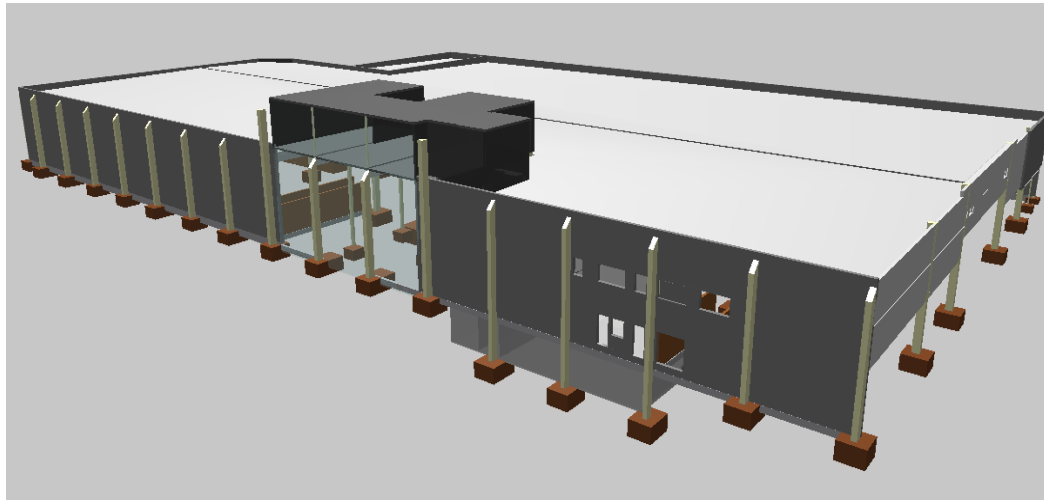


Knauber Bau- und Heimwerkermarkt Köln-Pulheim

Ausführungszeitraum seit Nov. 2003

Verkaufsfläche 14300 m²



Spannbetonbinder



Haupteingang

Architektur Architekturbüro Haid

Tragwerk **DRAHEIM** INGENIEURE
Wärmeschutz
Schallschutz

Knauber Bau- und Heimwerkermarkt Köln-Pulheim

Bauweise Knauber Markt und
Fachmärkte

Spannbeton- und
Stahlbetonfertigteile

Verkaufsfläche 14300 m²

Gartencenter

Stahl-Glas-
Konstruktion

Bruttorauminhalt 115000 m³

Fluchttunnel und
Sprinklertank

Ortbeton



*Spannbetonbinder,
Länge 28,50 m*



*Auflager der
Dachbinder*



*Übergang vom
Massivbau zum
Stahlbau*



*Stahlträger als
Spannbetonfertig-
teildeckenaufleger*

*Blick von der
Zwischenebene*



- Beschreibung*
- Unterirdischer Sprinklertank (Vol. 940 m³) und unterirdische Fluchttunnel mit SLW 60 Belastung
 - Erdbebenbemessung (Zone 2)
 - Hochbelastete Zwischenebene aus Spannbetonfertigteilen auf Stahlträgern
 - Integrierte Büroebenen