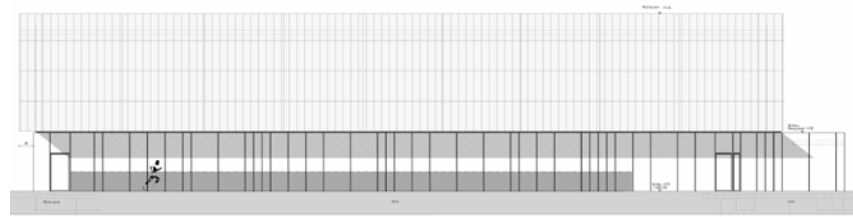


Neubau einer Dreifachsporthalle in Hamm-Rhynern

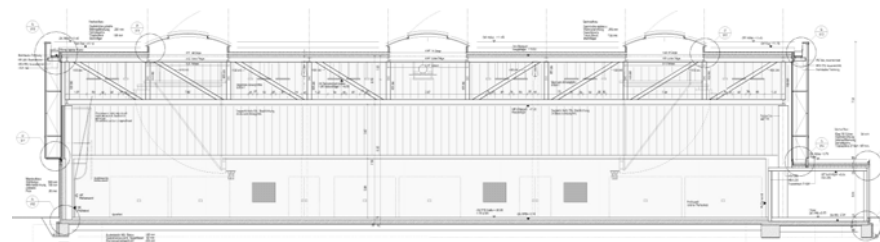


09.2004 bis 2005 *Ausführungszeitraum*

19.270 m<sup>3</sup> *Bruttorauminhalt*



*Ansicht Sporthalle*



*Schnitt Sporthalle*

*Architektur* Wulf & Partner  
Stuttgart

*Tragwerk* **DRAHEIM** INGENIEURE  
*Konstruktiver Brandschutz*  
SiGeKo